

# ESPARREGUERA—Colonia Sedó

## España

**ESCALA:** L urbana/ XL territorial

**PERFIL DEL EQUIPO :** pluridisciplinar con diversos perfiles: arquitectura, urbanismo, rehabilitación, patrimonio histórico, economía, geografía, sociología, ambientalista, ingeniero obra civil.

**SITUACIÓN:** Colonia Sedó, Esparraguera

**POBLACIÓN:** 22.251 habitantes

**ÁREA DE INFLUENCIA TERRITORIAL:** 963,74 Ha / **ÁREA DE ESTUDIO:** 115,45

Ha / **ÁREA DE PROYECTO:** 15,09 Ha

**EMPLAZAMIENTO PROPUESTO POR:** INCASÒL

**AGENTES INVOLUCRADOS:** Ayuntamiento de Esparraguera e INCASÒL

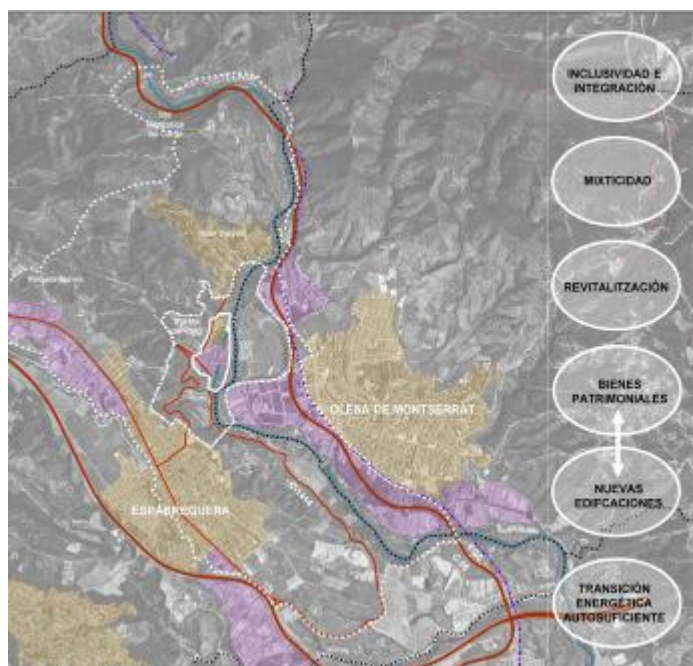
**TITULARIDAD DEL SUELO:** 44% titularidad pública, 56% titularidad privada

**COMPROMISO DE ENCARGO TRAS EL FALLO DEL JURADO:** Definición del plan

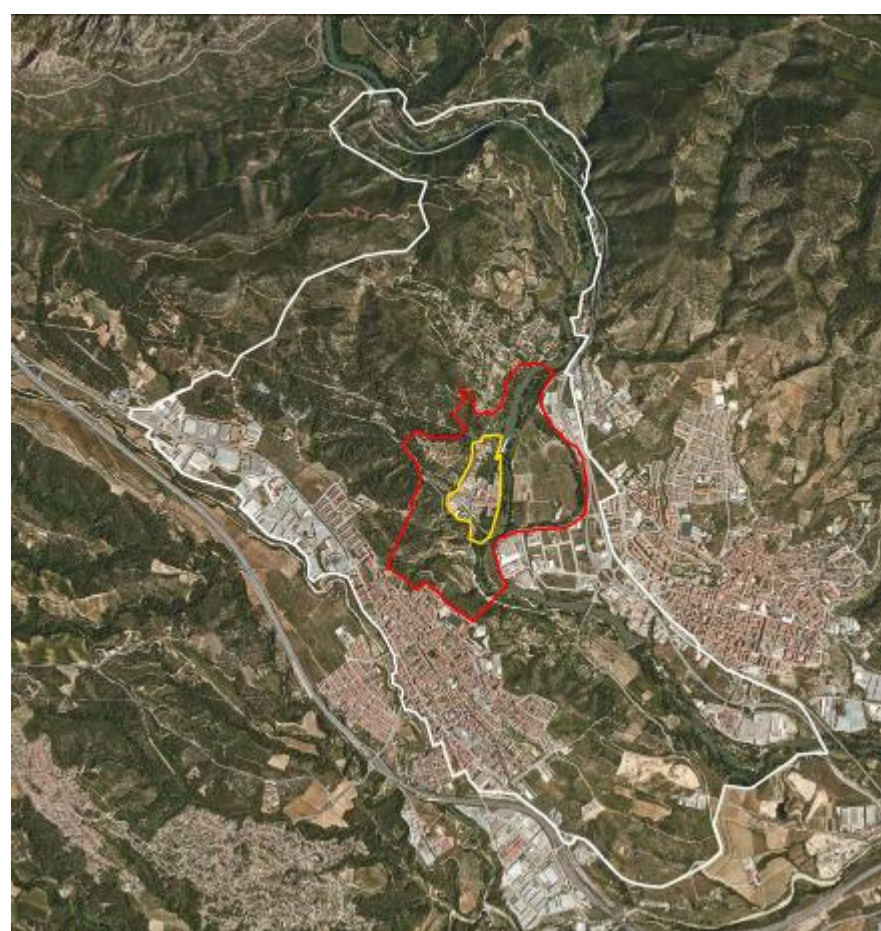
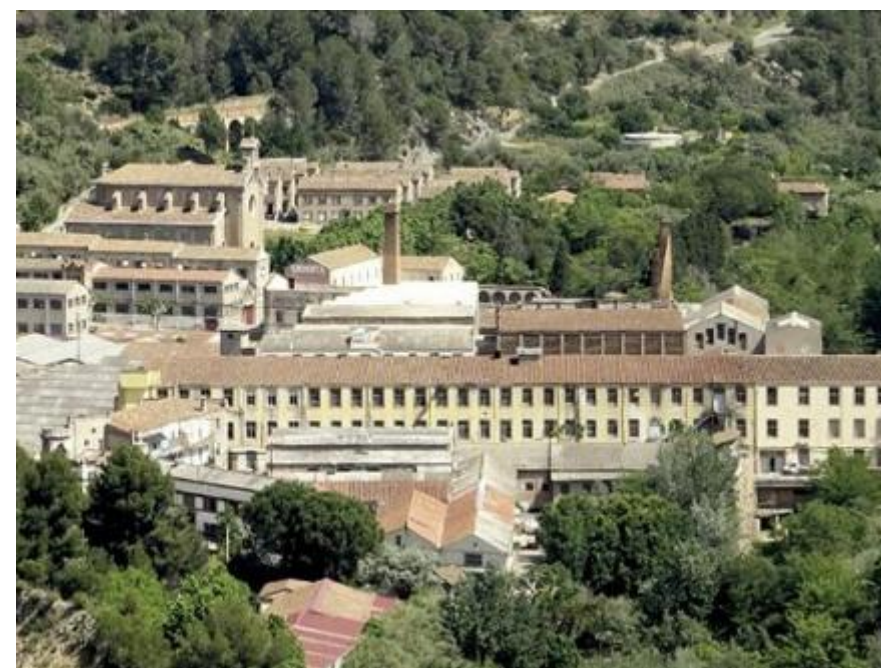
estratégico para el desarrollo de la Colonia Sedó / Estrategia para la rehabilitación de la

Colonia Residencial / Proyecto de rehabilitación del edificio de la antigua “Fonda” para su

uso como viviendas.



# COLONIA INDUSTRIAL DEL S. XXI



## ESTRATEGIA URBANA

Una reflexión estratégica del conjunto residencial e industrial de la Colonia, considerando la revitalización del tejido industrial frente a la actual obsolescencia del conjunto, la mezcla frente a la especialización de usos y tipologías actuales y la inclusión e integración frente a la actual segregación urbana y social.

La reflexión estratégica debería concretarse en la actuación en los bienes históricos patrimoniales existentes junto a la integración de las nuevas edificaciones, la conectividad de la Colonia con el tejido urbano de su entorno, la transición energética autosuficiente de la Colonia con la incorporación de energías renovables y el uso del recurso hídrico, así como la integración de la agricultura urbana en los espacios abiertos del sector residencial.

## EMPLAZAMIENTO

La Colonia, con una superficie de 14,39 Ha, está situada en la ribera fluvial del río Llobregat, a 2 Km al norte del casco antiguo de Esparraguera, a 35 km de Barcelona. El acceso a la Colonia se realiza a través de la carretera comarcal C-1414 que comunica Esparraguera con Olesa de Montserrat, a 7 Km por carretera desde el núcleo urbano del primero y a 3,5 Km del segundo.

Originariamente fue una propiedad única -se mantiene todavía el muro de piedra perimetral que delimitaba el recinto- destinada a la producción industrial textil. La estructura de ordenación de la colonia se basa en la separación y distinción de sus actividades. En su extremo sur se encuentra la zona de actividad industrial, actualmente ocupada una multitud de empresas de tamaño pequeño. En su extremo norte se ubica la zona residencial, que llegó a tener 229 viviendas, con los edificios que daban los servicios derivados de las necesidades de sus habitantes tales como la iglesia, la escuela, un antiguo teatro, los antiguos lavaderos o la fonda. Como espacio central y articulación del recinto, en el límite -la portalada- que separa la zona productiva y la residencial, se halla la antigua casa del amo, con su jardín.



## ¿CÓMO DEBEN DESARROLLARSE Y RELACIONARSE METABOLISMO E INCLUSIVIDAD?

En la segunda mitad del s. XIX, la industrialización de Cataluña tuvo en sus ejes fluviales –los ríos Llobregat y Ter– un principal vector energético de impulso. En él tomó forma un nuevo modelo empresarial y social en 77 colonias industriales. Estas conjugaron la actividad industrial con la residencial –alojamiento y servicios para la mano de obra– puesto que se situaban en zonas alejadas de los núcleos urbanos existentes y una clara diferenciación espacial de los usos que se desarrollaban en su interior.

La Colonia Sedó es una de las representantes más antiguas, mejor conservadas y de mayor capacidad industrial y residencial de todas las colonias. Nació en 1846 como industria textil, tuvo su máximo esplendor en 1940 y finalizó su actividad en 1980. El cierre de la actividad productiva supuso la reducción progresiva de la ocupación de las 229 viviendas, provocando la degradación continuada de sus estructuras. En 2003 Incasòl adquirió la parte residencial de la Colonia donde hoy viven 37 familias. La propiedad de la industria se atomizó y actualmente están funcionando pequeñas y medianas industrias. La realidad de la Colonia Sedó es la de un tejido urbano en obsolescencia, especializado en sus dos usos principales, que se configura como un espacio de segregación urbana y social. El conjunto es un espacio de oportunidad para desarrollar una nueva trama urbana respetando un espacio construido de alto valor patrimonial histórico, con usos, espacios y actividades que permitan dibujar un futuro nuevo a la Colonia. Se trata de desarrollar el potencial del entorno natural en combinación con las oportunidades de carácter ambiental y patrimonial mediante iniciativas que incorporen las energías renovables, en especial el recurso hídrico presente en la Colonia desde su origen.

Colonia residencial

Colonia residencial

Colonia industrial

Colonia industrial